

ROBIN

urbalive
by plastia

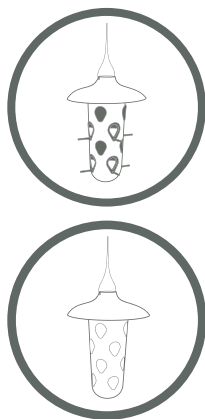
(CZ)

Set na krmení ptáků

Krmítko je výrobek určený pro venkovní použití

Balení obsahuje:

- 1x zásobník na krmivo – lojové koule
 - 1x zásobník na krmivo – sypká směs
 - 2x stříška
 - 10x bidlo pro zásobník na sypkou směs (2x náhradní)
 - 10x zácvak pro zásobník na sypkou směs (2x náhradní)
 - 2x šňůrka
 - Náhradní díly: 10x bidla, 10x zácvky
- Náhradní bidla a zácvky lze použít pro montáž dalšího krmítka pro sypkou směs místo krmítka na lojové koule.



Návod vznikl ve spolupráci s Českou ornitologickou společností.

Proč používat set pro krmení ptáku Robin?

Set pro krmení ptáku Robin využijete během zimního období. **Dva zásobníky** určené pro různé druhy potravy umožní naplnit krmítko jak **sypkou potravou**, tak **lojovými koullemi**. Pomůže tím ptákům přežít náročné zimní období.

Čím krmítko naplnit

Do krmítka doplňujeme potravu pravidelně, podle potřeby i každý den. Ptáci si v zimě na přísun potravy zvyknou a počítají s ní. Na krmítko pak přilétají každý den, zpravidla ve stejnou dobu.

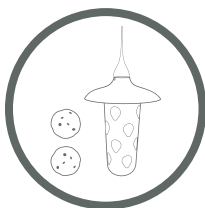
Potrava u nás přezimujících opeřenců je převážně rostlinná a tvoří ji různá semena, jádra, bobule a jiné plody. Většina ptáků běžné navštěvujících krmítka si nejvíce pochutná na **slunečnicových semenech**, která jsou zároveň i plnohodnotným krmivem. Ta můžete doplnit obilnými zrny, jako je **oves**, pohanka, **proso a pšenice**. Sypkou směs doporučujeme míchat vždy s většími semeny. Při použití pouze drobných semen např. proso, mohou semena z krmítka vypadávat. Ptáci uvítají i **luštěniny, kukuřici** i speciální směsi se sušeným hmyzem. **Sypké směsi** ze semen, ořechu a bobulí ocení zvláště sýkory, vrabci, pěnkavy či zvonci. Potrava, která skončí na zemi, pohostí i kosy a pěnkavy, kteří jinak na krmítko příliš nelétají.

Krmítko se **zásobníkem na lojové koule** je ideálním řešením, pokud nemůžete potravu do krmítka doplňovat každý den. Koule musí být vždy **bez sítěk!** Doporučujeme používat takové, které neobsahují palmový tuk. Lojovými koullemi pohostíte sýkorky, strakapoudy nebo brhlíky.

Montáž, instalace

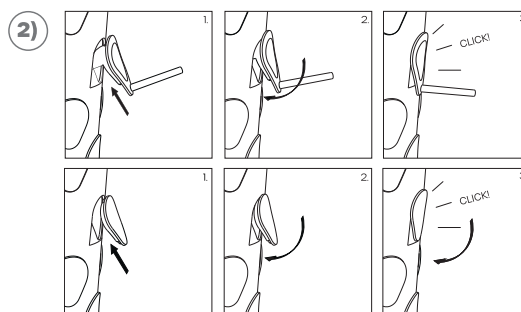
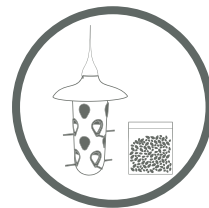
Krmítko na lojové koule:

- 1) Do otvoru ve stříšce vsuňte šňůrku a zavažte.
- 2) Do zásobníku vložte lojové koule bez sítěk.
- 3) Nasadte stříšku a jejím otočením zacvaknete zobáčky do drážek.
- 4) Krmítko instalujte pouze zavěšením na šňůrku.



Krmítko na sypkou směs:

- 1) Do otvoru ve stříšce vsuňte šňůrku a zavažte.
- 2) Zacvaknete do zásobníku zácvky a bidla v následujícím pořadí: horní rada zácvky, druhá rada shora bidla, třetí rada seshora zácvky, spodní rada bidla. Toto pořadí je třeba dodržet, neboť je důležitý rozestup mezi bidly, aby se na krmítko pohodlně vešli.



- 3) Nasypete směs.

- 4) Nasadte stříšku a jejím otočením zacvaknete zobáčky do drážek.

- 5) Krmítko instalujte pouze zavěšením na šňůrku.

Umístění

Krmítka umístěte nejlépe na klidné a zátvrtné místo, ideálně 2–3 m od keřů a hustších porostů a přibližně 1,5 m nad zemí, aby nebyla lehce přístupná kočkám nebo dalším predátorům.

Péče o set a jeho údržba a čištění

Krmítka pravidelně čistěte včetně jeho okolí, čímž zabráníte případnému přenosu infekčních nemocí. Odstraňujte vyloupaná semena a slupky, zbytky trusu i nepotřebovanou potravu. V létě není potřeba ptáky přikrmovat, potravu je pro ne v přírodě dost.

Ptačí trichomonóza, nazývaná též **krmítková nákaza**, je parazitární onemocnění. Trichomonózu způsobují prvoci bičenky drubežní (Trichomonas gallinae). Bičenky se přenášejí přímým kontaktem, k čemuž může docházet právě na krmítkách. Pokud pozorujeme na krmítku a v okolí viditelné nemocné (malátnost, abnormální kožní útvary nebo nápadně vlhké peří v okolí očí a zobáku) nebo dokonce uhynulé ptáky, je třeba okamžitě krmení přerušit a krmítko vydezinfikovat a nechat řádně vyschnout. Znovu zaceňte krmítka nejdříve po 14 dnech.

Demontáž

Výrobek demontujte stejným způsobem, jako jste jej složili. Vyčistěte a uskladněte.

Likvidace

Všechny komponenty výrobku předejte k ekologické likvidaci. Likvidace musí být provedena v souladu se zákonem.

Záruka

Na výrobek je poskytována záruka po dobu 24 měsíců od data nákupu. Záruka je poskytována pouze v oprávněných záručních případech, a to při materiálových nebo výrobních vadách. Záruka platí pouze tehdy, je-li výrobek používán podle návodu k obsluze.